

日よけ 雨よけ 空間演出 高付加価値

ROLL AWNING ELLE-BANNE SERIES





“ 贅 沢 ” に 包 ま れ る 。

いままでを一新、オーニングのこれから



Grand <パルセイル・グランドタイプ>

Awning / Mist / Heater / Louver / Deck
Roll Screen / Projector / Spot Light



DAYTIME

夏の遮熱対策。
オーニング × ミスト

商業施設 / 公共施設 / 教育施設



NIGHT

冬の夜でもここまで快適に。
ヒーター搭載

レジャー / ホテル / グランピング

Awning × Option

Moving Design Awning

PALSAIL



Standard

■標準仕様 <スタンダードタイプ>

間口 3790mm

出幅 3864mm

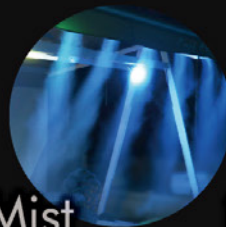
本体重量 295kg

フレームカラー ホワイト/ブラック

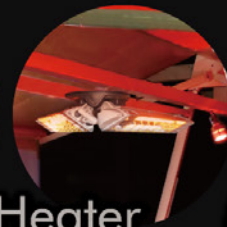
※オプション

開閉操作 手動/リモコン

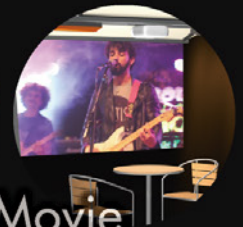
※オプション



Mist



Heater



Movie

洗練されたデザインで、かつ設置場所に制約されない
移動式オーニング「パルセイル」が新登場！

屋外スペースの日よけ、雨よけとしての用途はもちろん、
豊富なオプション品との組合せで、今まで体感した
ことのない贅沢な空間を実現。集客効果をアップします！

※スタンダードタイプには、ミスト、ヒーター、プロジェクター、デッキなどのオプション品は含まれておりません。オプション品の組合せは自由に行なえますので、お気軽にご相談下さい。

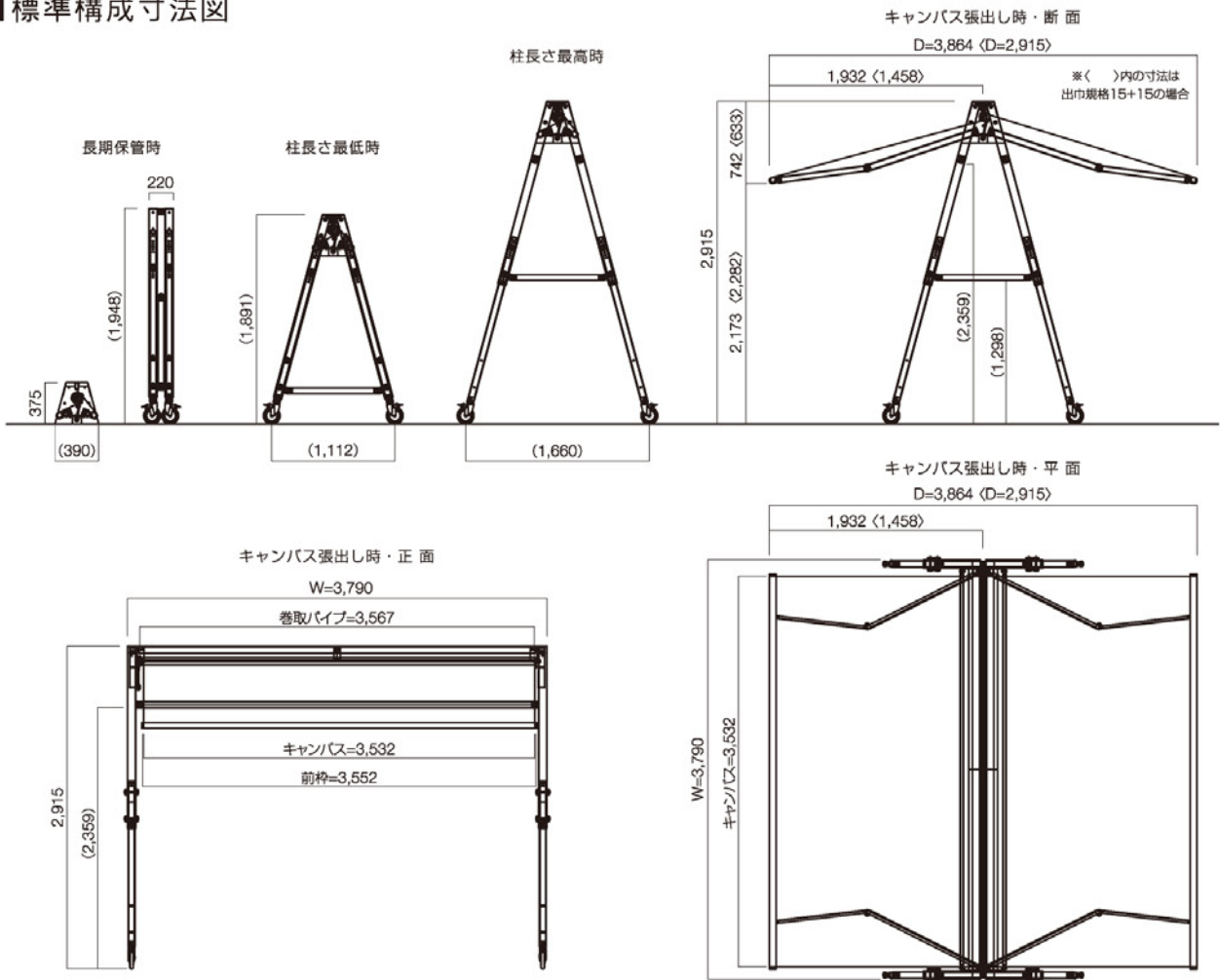


ビアガーデンなどの商業施設をはじめ、プールなどのアミューズメントスペースでもご採用頂いています。



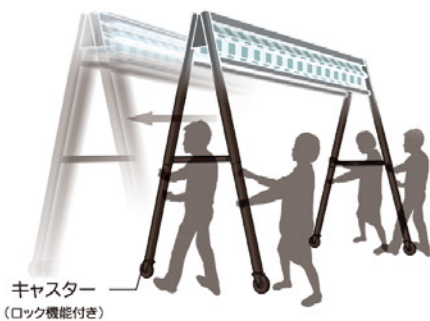
Moving Design Awning
PALSAIL

標準構成寸法図



移動可能

バルセイルはキャスター付きなので
設置場所や建物に制約されません。



⚠ 移動式デザインオーニング「バルセイル」お取り扱い上の注意事項

- ① 開閉操作は必ず周囲に障害物がない事を確認してから行ってください。
- ② 次の場合は必ずキャンバスを巻き取ってください。
 - ・大雨、降雪時、又はそれが予想される時。
 - ・キャンバスがバタ付くほどの強い風、又はそれが予想される時（※目安として風速10m/s程度）
 - ・留守にする時。
- ③ キャンバス、フレームにぶら下がったり、物をぶら下げるなど荷重をかけないでください。製品の破損原因となる恐れがあります。
- ④ 開閉機器のモーター部分には雨水等が直接かからないようにしてください。
 - ※保護ケースにより開閉機器のモーター部分へは雨水等が直接かからない構造となっておりますが、完全な防水構造ではありませんので雨水等が保護ケース内に流れ込むような環境や、配線の取り回しなどには注意が必要です。
- ⑤ 本体の移動、脚の伸縮は製品重量が295kgを超えるため必ず滑り止め付の軍手等着用の上、大人4人以上で行ってください。
- ⑥ フレームカラーがブラックなどの濃い色は、夏場の強い日差しの影響を受けやすく熱上昇を引き起こし、状況によっては火傷につながる恐れがあります。フレームカラーをお選びの際は、設置場所や設置時期など十分ご注意ください。
- ⑦ 脚を伸縮させる際は本体が傾きますので平地で障害物がない広い場所で作業を行って下さい。また、脚を伸縮させる際は左右片側ずつ順番に行い、隙間に指をはさんだりしない様、十分注意してください。
- ⑧ 移動させる際は路面が不安定な場所は十分に注意し、移動させた後は、必ずキャスターをロックしてください。
- ⑨ 路面が不安定な場所（傾斜地が5度を越える地面など）での作業、設置、保管はしないでください。
- ⑩ 本体を保管する際は必ず脚を縮ませ、湿気の少ない屋内に保管してください。
- ⑪ 私用地以外に設置する場合は必ず、行政の許可を取ってください。
- ⑫ 安全に長期間ご使用頂くために、製品の定期的な点検を推奨しています。点検、部品の交換、生地の手替え等、担当の販売店にお気軽にご相談ください。

●お問い合わせ・ご用命は

オーニング・日よけテントのことなら、

BX BXテンパル
文化シャッターグループ

BXテンパル株式会社
<http://www.tenpal.co.jp>

ISO 14001
JTCCM
EMCA
RE 0700
BXテンパル 埼玉工場

- 表示内容は2016年8月現在のものです。
- 改良のため予告なく製品の仕様を変更することがありますので、あらかじめご了承ください。
- 製品の色は、印刷特性上実物と多少差が出ます。ご了承ください。
- 初版(v2) / 2016年6月 2版 / 2016年8月

2016.08.PP PR-PSL-02

オーニングで
快適ECO環境

