



シャガール®はリサイクルポリエステル繊維「エコペット®」を使用しています。

環境にやさしい原着再生ポリエステルを使用し、色あせしにくく美しい色が長続きします。多彩なカラーバリエーションで、店舗、住宅を、高級感あふれる空間に彩ります。

Standard and Performance

- Eco-friendly
- Water-repellent
- Antiflaming
- UV Cut
- Solution-dyed fiber

Material :	recycled polyester
Antiflaming certification's number :	F-27103
Size :	120cm×50m
Surface finishing :	Water-repellent
Color :	25 colors

EC11
white 透光率 19%
ホワイト
Mansel value(マンセル値)
(H)6.16Y(V)9.43(C)0.60

EC16
saffron yellow 透光率 22%
サフランイエロー
Mansel value(マンセル値)
(H)3.14Y(V)8.51(C)13.09

EC34
cherry pink 透光率 2%
チェリーピンク
Mansel value(マンセル値)
(H)4.07R(V)3.26(C)7.89

EC23
billiard green 透光率 1%未満
ビリヤードグリーン
Mansel value(マンセル値)
(H)1.67BG(V)3.77(C)8.14

EC13
cream yellow 透光率 17%
クリームイエロー
Mansel value(マンセル値)
(H)2.36Y(V)8.76(C)4.06

EC36
marigold 透光率 7%
マリーゴールド
Mansel value(マンセル値)
(H)0.06Y(V)7.06(C)8.12

EC17
purplish red 透光率 1%未満
パープリッシュレッド
Mansel value(マンセル値)
(H)4.22R(V)3.21(C)8.22

EC22
forest green 透光率 1%未満
フォレストグリーン
Mansel value(マンセル値)
(H)6.75BG(V)2.52(C)2.65

EC12
greige 透光率 20%
グレイージュ
Mansel value(マンセル値)
(H)9.69YR(V)7.99(C)2.06

EC20
majolica-orange 透光率 14%
マジョリカオレンジ
Mansel value(マンセル値)
(H)9.20R(V)5.49(C)11.42

EC18
maroon 透光率 1%未満
マローン
Mansel value(マンセル値)
(H)4.04R(V)2.76(C)4.77

EC33
moss green 透光率 1%未満
モスグリーン
Mansel value(マンセル値)
(H)1.03G(V)3.84(C)3.29

EC14
café au lait 透光率 3%
カフェ・オ・レ
Mansel value(マンセル値)
(H)9.30YR(V)5.82(C)2.29

EC19
carmine red 透光率 11%
カーミンレッド
Mansel value(マンセル値)
(H)4.66R(V)3.98(C)12.43

EC27
mocha brown 透光率 1%未満
モカブラウン
Mansel value(マンセル値)
(H)2.13YR(V)3.70(C)3.17

EC28
oak brown 透光率 1%未満
オークブラウン
Mansel value(マンセル値)
(H)5.27YR(V)2.94(C)1.23

ご注意:
●幅継ぎの場合には生地表裏、布目を一定方向に揃えてお取り付けください。●表面と裏面で風合いが異なります。原反ロールの内側が表面になります。●裏面に樹脂コーティングを施してあります。日光が当たると変色を促進する原因となりますので、ご注意ください。●ロットにより色相差がありますので、同一ロットによりご使用ください。●装飾テントの樹脂加工品に比べて耐水性が落ちます。取り付け場所・諸条件により雨が漏る可能性がありますのでご注意ください。●濡れたままで放置されるとカビが発生する事がありますので十分に乾かしてご使用ください。(防カビ加工を施していません)



シャガール® 商品情報



- 材 質/再生ポリエステル
- 防火製品認定番号/F-27103
- 規 格/120cm×50m乱
- 表 面 処 理/撥水加工

EC35
mint green 透光率 9%
ミントグリーン
Mansel value(マンセル値)
(H)5.16BG(V)7.34(C)7.23

EC15
medium gray 透光率 2%
ミディアムグレー
Mansel value(マンセル値)
(H)8.03YR(V)5.62(C)0.38

EC31
sax blue 透光率 3%
サクソブルー
Mansel value(マンセル値)
(H)9.88B(V)5.86(C)7.91

EC26
royal blue 透光率 1%未満
ロイヤルブルー
Mansel value(マンセル値)
(H)6.91PB(V)3.00(C)7.82

EC25
arabian blue 透光率 1%未満
アラビアンブルー
Mansel value(マンセル値)
(H)3.52PB(V)3.22(C)8.78

EC32
purple 透光率 1%未満
パープル
Mansel value(マンセル値)
(H)3.81P(V)3.23(C)3.28

EC24
teal green 透光率 1%未満
ティールグリーン
Mansel value(マンセル値)
(H)0.78B(V)3.35(C)6.12

EC30
indigo 透光率 1%未満
インディゴ
Mansel value(マンセル値)
(H)9.83PB(V)2.14(C)1.73



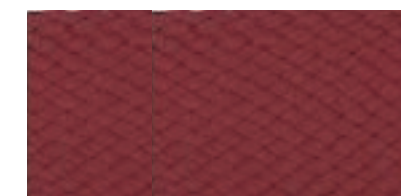
シャガール®製・ヘリテープ 商品情報



- 材 質/再生ポリエステル
- 規 格/20mm幅
- 仕立て/100m巻×2本(1箱)合計200m

シャガール®製・ヘリテープ

オーニング・パラソルのフリルなどに、シャガール®と同色使いや配色使いなど可能です。



原寸大サンプル

EC11-HT
ホワイト

EC12-HT
グレイージュ

EC14-HT
カフェ・オ・レ

EC28-HT
オークブラウン

EC19-HT
カーミンレッド

EC17-HT
パープリッシュレッド

EC15-HT
ミディアムグレー

EC29-HT
ブラック

EC22-HT
フォレストグリーン

EC23-HT
ビリヤードグリーン

EC25-HT
アラビアンブルー

ご注意: ●防火・撥水加工は施してありません。