

オーニングキャンバス・ベストセレクション

# AWNING CANVAS BEST SELECTION

\* RE \* SL \* BN \*



BX

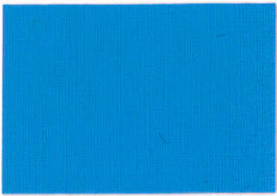
BXデンパル  
文化シャッターグループ

# AWNING CANVAS

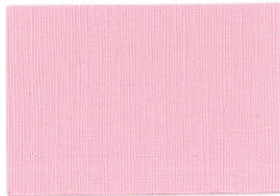
BEST SELECTION オーニングキャンバス・ベストセレクション

## RE リズナー・キャンバス 対応製品：オーニング/デザインテント

### ▼スタンダードカラー 標準価格表 適合品



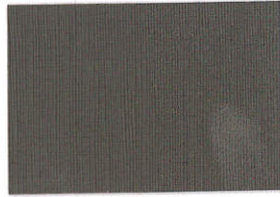
**RE-15** 1  
＜ブライトブルー＞



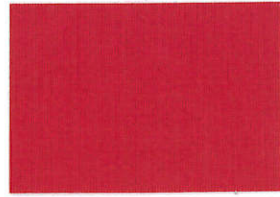
**RE-11** 3  
＜パールピンク＞



**RE-06** 0  
＜ネイビー＞



**RE-13** 0  
＜ブラックオリーブ＞



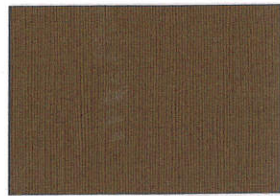
**RE-12** 4  
＜レッド＞



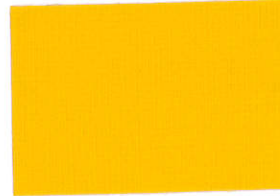
**RE-05** 1  
＜バーガンディ＞



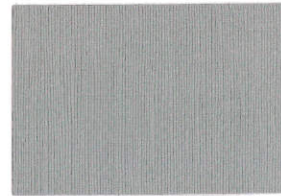
**RE-02** 3  
＜バニラ＞



**RE-14** 0  
＜ブラウン＞



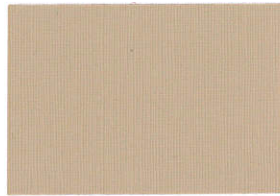
**RE-10** 18  
＜イエロー＞



**RE-09** 0  
＜シルバー＞



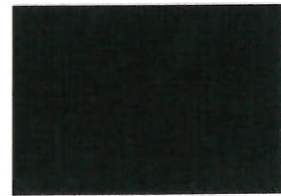
**RE-01** 12  
＜アイボリー＞



**RE-03** 0  
＜ベージュ＞



**RE-07** 0  
＜ダークグリーン＞



**RE-08** 0  
＜ブラック＞

### ▼オプションカラー 標準価格表 1.2倍



**RE-21** 12  
＜ホワイト＞



**RE-23** 2  
＜モカブラウン＞



**RE-24** 0  
＜クレイ＞



**RE-25** 9  
＜クリーム＞



**RE-20** 10  
＜パールシルバー＞



**RE-16** 3  
＜ブルー＞



**RE-18** 4  
＜スイートピンク＞



**RE-27** 11  
＜オレンジ＞



**RE-30** 3  
＜グリーン＞



**RE-29** 4  
＜ライム＞



**RE-17** 0  
＜ノウコン＞



**RE-19** 4  
＜ピンク＞



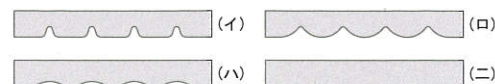
**RE-28** 2  
＜バーミリオン＞



**RE-22** 0  
＜フォレストグリーン＞



**RE-26** 1  
＜ブルグリーン＞



■フリルパターン  
※切り込みの寸法およびピッチは、開口寸法等により変化します。  
※フリル無しも選択可能です。

■マークの見方  
※ は透光率の表示です。 0 は 1% 以下を示します。  
※ 値(日射熱取得率)は、複層ガラスと各メッシュキャンバスとの組み合わせにより換算した値です。詳細は、「まどかぜ・シェード」のカタログ等をご参照ください。



◇デザインテント ◇オーニング(エルバーネ)

オーニングで彩る「こちよい」  
クールスポ

※印刷の生地色見本は、実物とは多少の色相差がありますのでご注意ください。



◇エルパティオプラス・RSタイプ



◇ソラカゼ

Photo: 株式会社 Innovation・プラスワンリビング

「涼空間」。 MATERIALとカラーを豊富に選べ、暑熱環境の緩和や空間演出に優れた効果を発揮します。

### SL エスエル・キャンバス

標準価格表 1.6倍

<エコマーク認定品>

対応製品：オーニング/デザインテント



**SL-10** 0  
<マリンネイビー>



**SL-04** 6  
<オレンジ>



**SL-05** 4  
<レッド>



**SL-06** 1  
<バーガンディ>



**SL-11** 0  
<ネイビー>



**SL-07** 0  
<ブラウン>



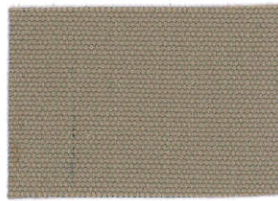
**SL-08** 0  
<ビリジアン>



**SL-01** 34  
<ホワイト>



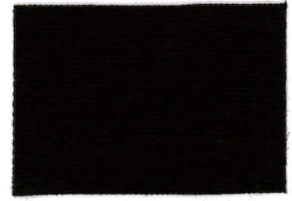
**SL-02** 24  
<アイボリー>



**SL-03** 2  
<ベージュ>



**SL-09** 0  
<ブリティッシュグリーン>



**SL-12** 0  
<ブラック>

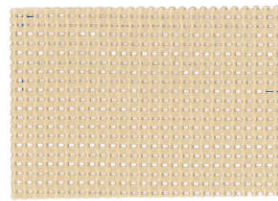
### BN ビーエヌ・メッシュキャンバス

標準価格表 適合品

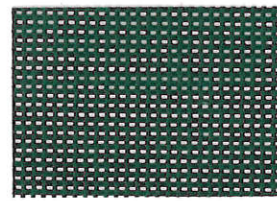
対応製品：ソラカゼ/エルパティオプラス・RS/まどかぜシェード



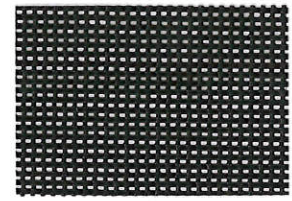
**BN-01** 0.26  
<アイボリー>



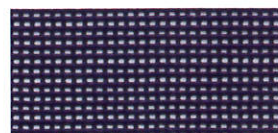
**BN-02** 0.21  
<ベージュ>



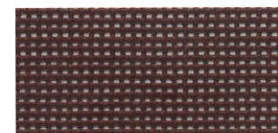
**BN-05** 0.15  
<ブリティッシュグリーン>



**BN-07** 0.12  
<ブラック>



**BN-06** 0.21  
<ネイビー>



**BN-04** 0.15  
<ブラウン>



**BN-03** 0.14  
<シルバー>



※巻取式オーニングの天幕にはご使用できません。※ソラカゼの場合、日よけ用途のみとなります。雨よけとしてはご利用になれませんのでご注意ください。  
※エルパティオプラスRSの場合、ローリングシェード部分の指定キャンバスになります。※印刷の生地色見本は、実物とは多少の色相差がありますのでご注意ください。

\* RE \*

リズナー・キャンバス

スタンダードカラー  
オプションカラー

\* SL \*

エスエル・キャンバス

<エコマーク認定品>

\* BN \*

ビーエヌ・メッシュキャンバス

<紫外線吸収配合品>

# AWNING × CANVAS



◇パルセイル



◇ニュースーパーマキシム・スタンダードタイプ



◇まどかぜ・シェード



◇ソラカゼ

## ■性能表

キャンバス名	記号	基布及び加工	巾 (cm)	長さ (m)	厚さ (mm)	重さ (g/m <sup>2</sup> )	引張強さ (N/3cm)		伸び率 (%)		引張強さ (N)		耐水圧 (mm)	防災認定番号
							たて	よこ	たて	よこ	たて	よこ		
リズナー	RE	ポリエステル100% フッ素樹脂コート加工	94	50	0.40	430	730	630	15	18	80	70	1500	F-24068
エスエル	SL	再生ポリエステル 原着/撥水加工	120	50	0.50	380	1176	725	70	40	80	50	1000	F-24166
ビーエヌ	BN	ポリエステル100% 塩ビ樹脂加工	200	50	0.39	260	1000	900	18	19	150	100	-	F-24234

※上記の数値は測定平均値であり保証値ではありません。※生地を大量にご注文される場合は、あらかじめ在庫をご確認ください。※ロットにより色相差がありますので、同一ロットによりご使用ください。

●お問い合わせ・ご用命は

オーニング・日よけテントのことなら、

**BX** BXテンパル  
文化シャッターグループ

BXテンパル株式会社

<http://www.tenpal.co.jp>

フリーダイヤル: 0800-111-1086

ISO 14001  
JTCCM  
EMCA  
RE 0700  
BXテンパル埼玉工場

- 表示内容は2017年5月現在のものです。
- 改良のため予告なく製品の仕様を変更することがありますので、あらかじめご了承ください。
- 製品の色は、印刷特性上実物と多少差が出ます。ご了承ください。
- 初版/2017年5月

2017.05.KT05 **SP-BST-01**

オーニングで  
快適ECO環境

